

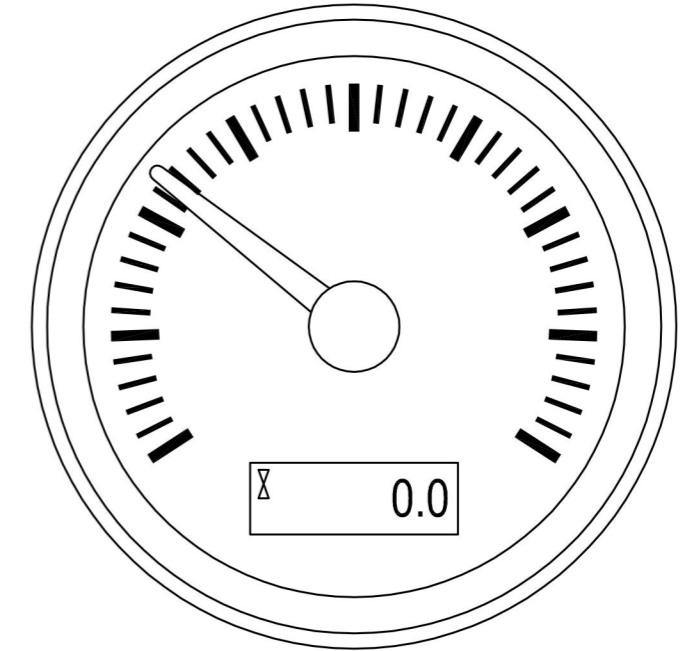
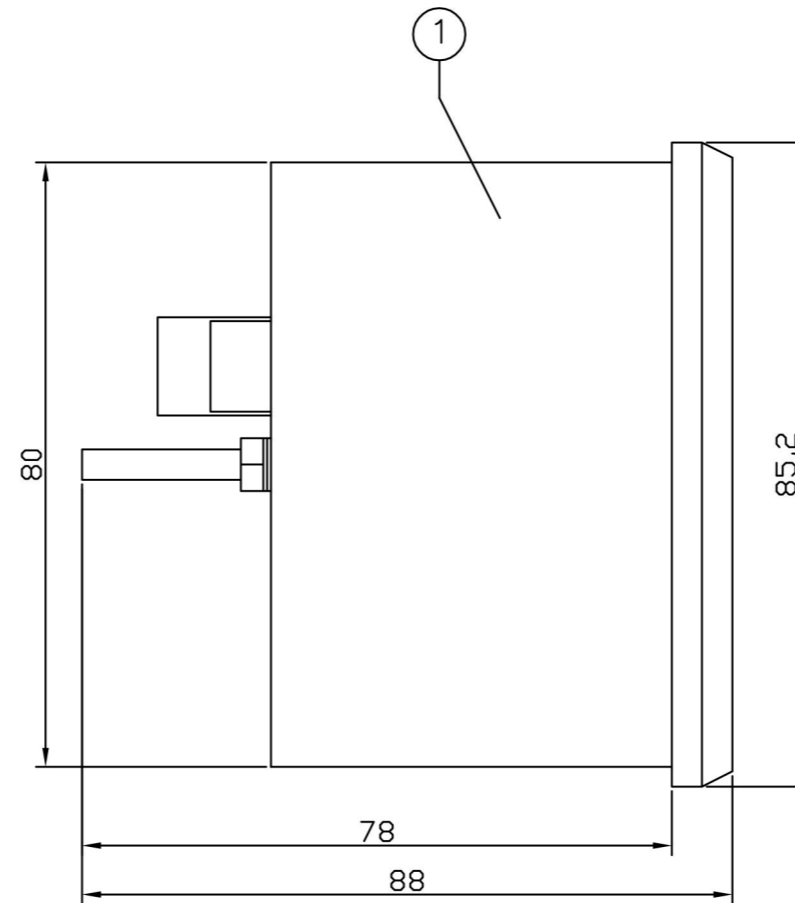
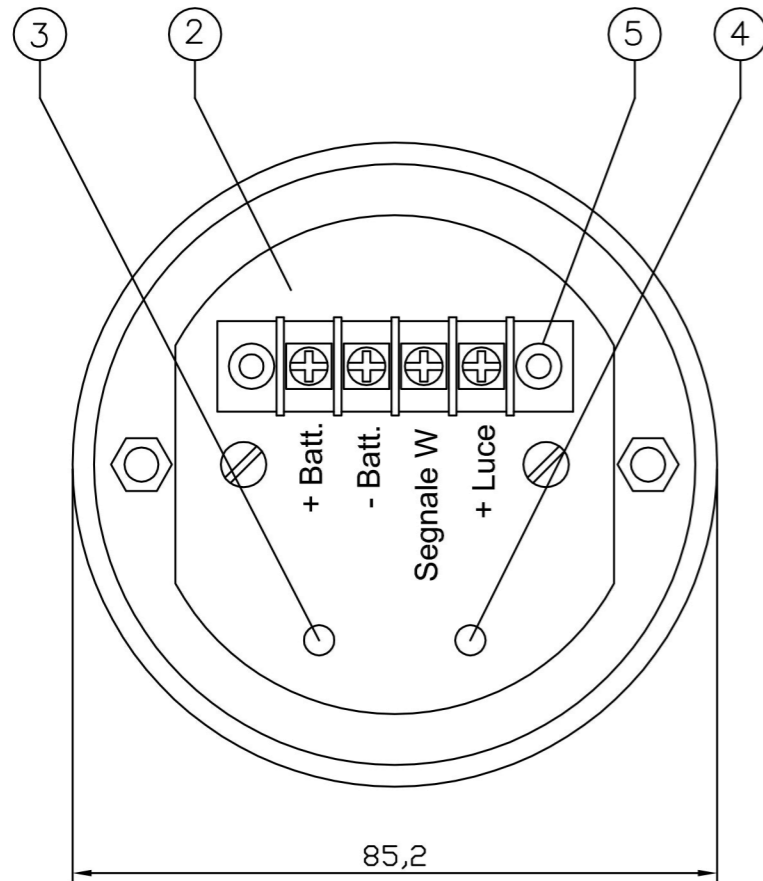
① Cassa strumento
Instrument case

② Fondello
Rear of instrument

③ Pulsante UP
Push button UP

④ Pulsante DOWN
Push button DOWN

⑤ Morsettiera
Terminal block



SCHEDA TECNICA INDICATORE Ø80mm SERIE IML

Dimensioni di ingombro massimo: cassa Ø80mm
 Dima di foratura: Ø81mm
 Vetro: vetro anti urto e anti graffio
 Materiale cassa: Poliammide PA66 colore Bianco
 Segnale in ingresso: W alternatore onda sinusoidale ampiezza superiore a 5Vpp
 Tolleranza indicativa: +/-3% fondo scala
 Regolazione: Mediante pulsanti UP/DN sul fondello
 LCD: Illuminazione permanente
 Illuminazione: Tramite Led e diffusore luce interno
 Alimentazione: 12 o 24V
 Assorbimento: max 150mA senza retroilluminazione
 Connessione: Morsettiera 4 vie
 Grado di protezione: IP67 sul frontale
 Temperatura di esercizio: -20...+70°C
 Norme tecnica di riferimento: IEC60945 (Vibrazioni, climatiche e compatibilità elettromagnetica).

TECHNICAL SPECIFICATION Ø80mm SERIE IML

Maximum dimensions: case Ø80mm
 Drilling template: Ø81mm
 Glass: glass anti shock and anti-scratch
 Case material: Polyamide PA66 White color
 Input signal: W alternator sine wave amplitude than 5Vpp
 Tolerance indicative: +/-3% full scale
 Calibration: With UP/DN button on the bottom of the instrument
 LCD: Permanent lighting
 Backlight: With Led and light diffuser internal
 Power supply: 12 o 24V
 Absorption: max 150mA without backlight
 Connection: Terminal block 4 vie
 Degree of protection: IP67 on the front
 Operating temperature: -20...+70°C
 Technical reference standards: IEC60945 (Vibration, climatic and elettromagnetic compatibility).

Dimensioni in mm
 All dimensiions are in mm

Rev:	Date:	Descrizione modifiche - Description of changes:	SAN GIORGIO S.E.I.N. GENOVA - ITALY			
			Tel. 010-8301222 - www.sangiorgiosein.com			
			Scheda tecnica Ø80 serie IML			
			Number:	Sheet:	Date:	Size:
				1/1		A3
			Compiled:	Checked:	Approved:	
			Garsi P.	Manuelli M.	Manuelli M.	