

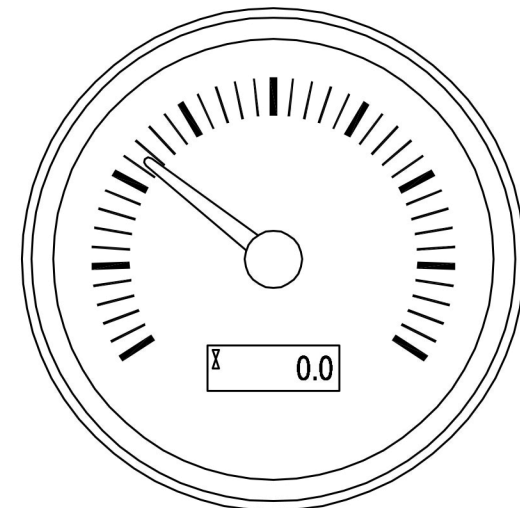
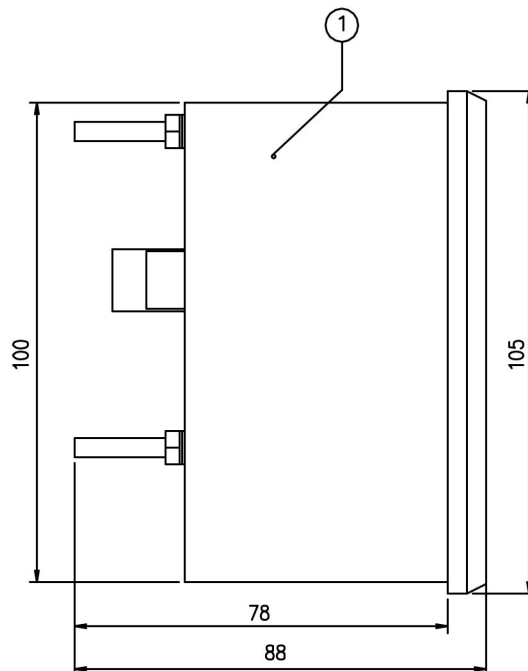
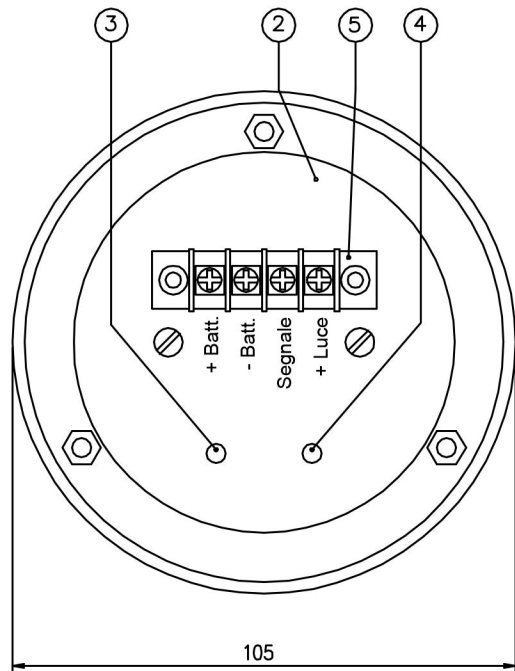
① Cassa strumento  
Instrument case

② Fondello  
Rear of instrument

③ Pulsante UP  
Push button UP

④ Pulsante DOWN  
Push button DOWN

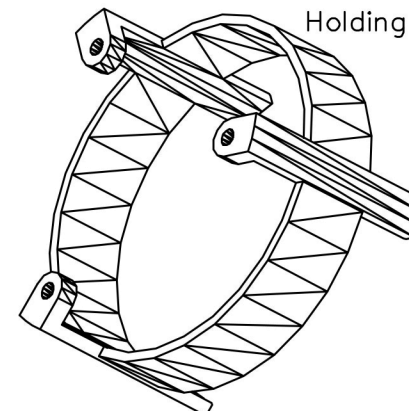
⑤ Morsettiera  
Terminal block



**SCHEDA TECNICA INDICATORE Ø100mm SERIE IML**

Dimensioni di ingombro massimo: cassa Ø100mm - cornice rotonda Ø113mm  
 Dima di foratura: Ø101mm  
 Vetro: plexiglass anti urto e anti graffio con sistema a doppia lente  
 Materiale cassa: Poliammide PA66 colore Bianco  
 Segnale in ingresso: W alternatore onda sinusoidale ampiezza superiore a 5Vpp  
 Tolleranza indicativa: +/-3% fondo scala  
 Regolazione: Mediante pulsanti UP/DN sul fondello  
 LCD: Illuminazione permanente  
 Illuminazione: Tramite Led e diffusore luce interno  
 Alimentazione: 12 o 24V  
 Assorbimento: max 150mA senza retroilluminazione  
 Connessione: Morsettiera 4 vie  
 Grado di protezione: IP67 sul frontale  
 Temperatura di esercizio: -20...+70°C  
 Norme tecnica di riferimento: IEC645 (Vibrazioni, climatiche e compatibilità elettromagnetica).  
 esecuzione a norme CE

Staffa fissaggio  
Holding bracket



| Rev. | Date: | Descrizione modifiche - Description of changes: | SAN GIORGIO S.E.I.N. GENOVA - ITALY                       |                      |                       |
|------|-------|---|---|----------------------|-----------------------|
|      |       |   | Tel. 010-8301222 - www.sangiorgiosein.com                 |                      |                       |
|      |       |   | Scheda tecnica Ø100 serie IML esecuzione lunetta standard |                      |                       |
|      |       |   | Number:   | Sheet: 1/1           | Date:                 |
|      |       |   |   |                      | Size: A3              |
|      |       |   | Compiled: Garsi P.  | Checked: Manuelli M. | Approved: Manuelli M. |